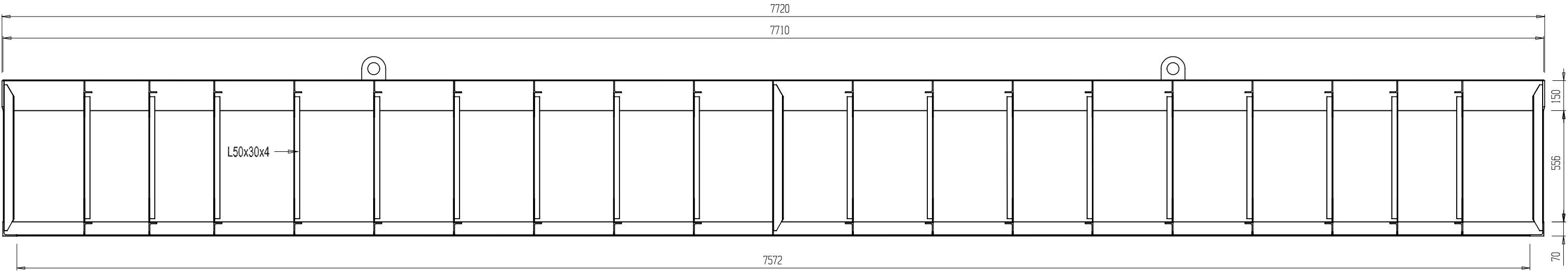
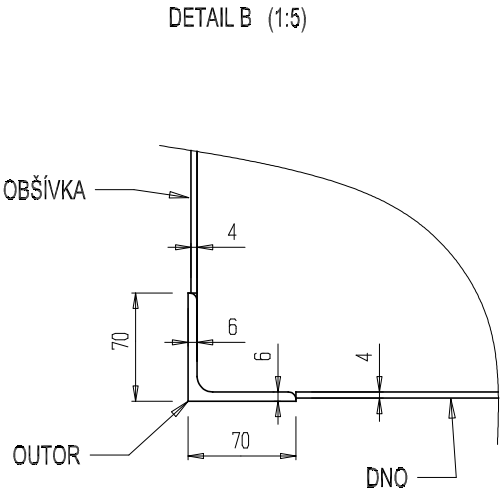
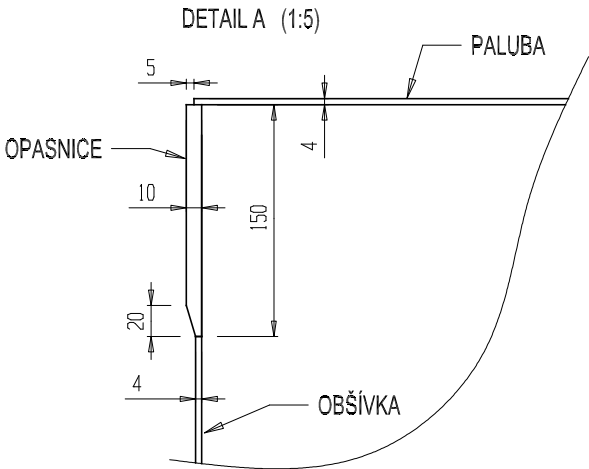
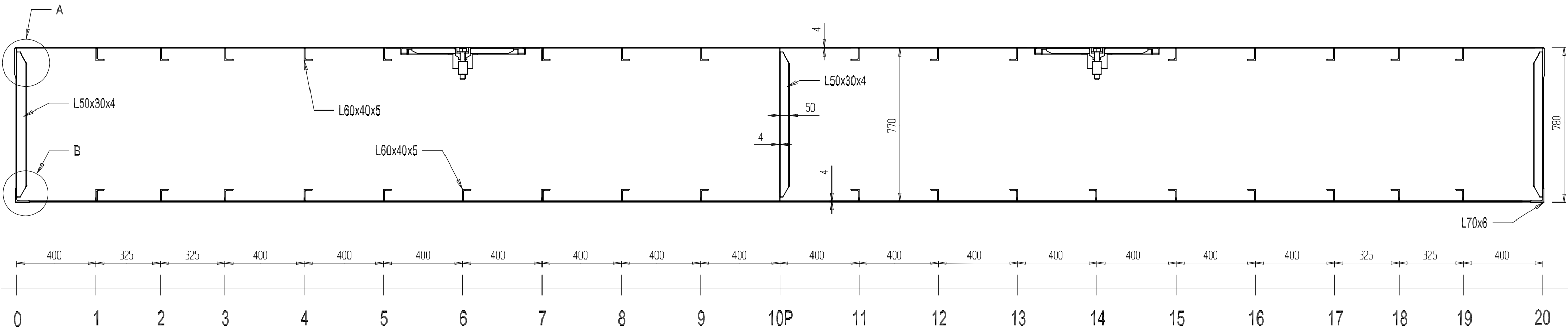


PODÉLNÝ ŘEZ 400mm OD OSY PLOVÁKU



PODÉLNÝ ŘEZ V OSE PLOVÁKU



Měřítčko: 1 : 20	Kreslil: Ing. František Štefunka	Datum: 18.10.2019			Typ: plovoucí zařízení		celk. hmot:	kg
		Stavba:	ZMĚNA:	a)	e)			
	Schválil: Jaroslav Jiráň			b)	f)			
				c)	g)			
				Molo Bystrc	d)	h)		
JESKO CZ Pardubice		Název: Podélný řez			MB-1-01-00 listů: 1			list: 1